

Prise en charge d'un avortement avec prise de **misoprostol seulement** avant 12-13 semaines

Adapté de la Formation à l'avortement médicamenteux à l'intention des prestataires



Étape 1

Placer 4 comprimés de misoprostol (200 mcg chacun) sous la langue ou entre la joue et la gencive et les maintenir en place pendant 30 minutes en attendant leur complète dissolution.

La femme doit s'abstenir de parler et de manger pendant ces 30 minutes. Après 30 minutes, elle peut boire un peu d'eau pour avaler les résidus de comprimés. C'est aussi le bon moment pour prendre un analgésique comme de l'ibuprofène, car les crampes ne tarderont pas à se manifester. Après la prise de la première dose de misoprostol, il est recommandé de porter une serviette hygiénique adaptée à un flux important.

Les comprimés de misoprostol peuvent également être insérés dans le vagin, mais cette méthode n'est pas recommandée dans les contextes où les femmes sont passibles de poursuites judiciaires en cas d'avortement, car des résidus de comprimés peuvent subsister dans le vagin jusqu'à quatre jours et pourraient être décelés par les prestataires de soins si la femme a besoin de soins médicaux.

Quelle que soit la méthode de prise du misoprostol choisie, la même doit être utilisée pour toute dose supplémentaire.



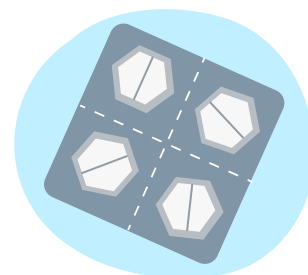
Étape 2



Étape 3

Prendre 4 autres comprimés de misoprostol (200 mcg chacun)

en utilisant la même méthode que pour la première dose (sous la langue, entre la joue et la gencive ou dans le vagin) en suivant les mêmes instructions que celles visées plus haut.



Étape 4



Étape 5

Prendre 4 autres comprimés de misoprostol (200 mcg chacun)

si les saignements n'ont pas commencé ou s'il n'est pas clair si l'avortement a abouti. Ces comprimés sont à prendre en utilisant la même méthode que pour la première dose (sous la langue, entre la joue et la gencive ou dans le vagin) en suivant les mêmes instructions que celles visées plus haut.

Dans certains cas, des doses supplémentaires de misoprostol sont nécessaires pour parvenir à un avortement complet, néanmoins si les saignements ne commencent pas dans les 24 heures qui suivent la prise de la troisième dose de misoprostol ou s'il n'est pas clair que l'avortement a abouti, il convient de recommander à la femme de vous contacter ou de contacter un autre prestataire de soins de santé.

